

RISTRUTTURAZIONE EDIFICIO RUSTICO IN LOCALITA' MOGINE COMUNE DI SAMONE - VALSUGANA

2001-2008
COSTRUIRE IL TRENTO
PREMIO DI ARCHITETTURA

selezione di opere realizzate nel periodo 2001-2008 per far emergere e valorizzare la cultura architettonica trentina



RISTRUTTURAZIONE EDIFICIO RUSTICO IN LOCALITA' MOGINE COMUNE DI SAMONE - VALSUGANA



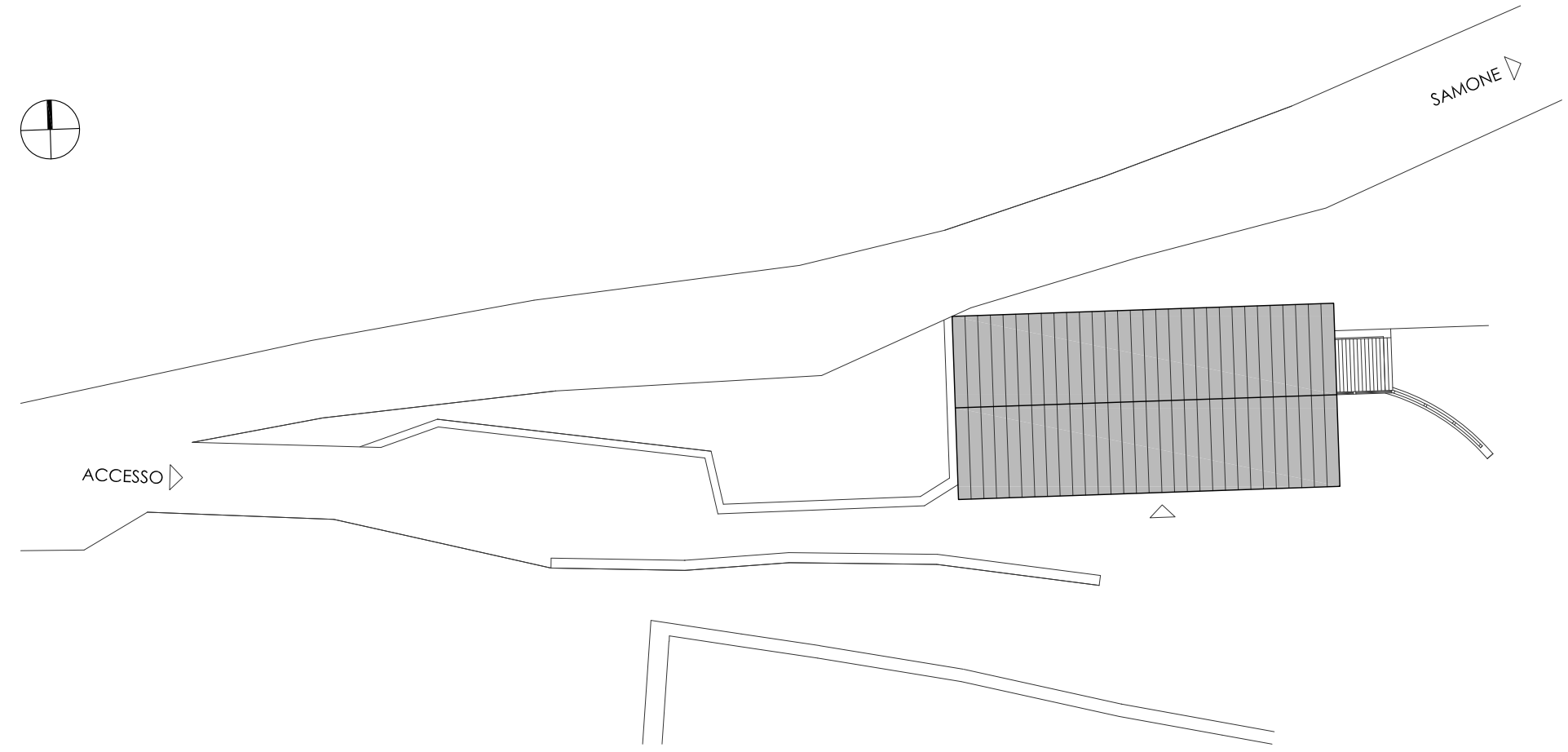
L'intervento di "ristrutturazione dell' edificio rustico in località Mogine nel Comune di Samone (Valsugana)" riguarda il recupero di un manufatto destinato originariamente ad uso agricolo: unico corpo di fabbrica composto da due livelli (piano terra a stalla e abitazione stagionale, primo piano ad uso fienile) realizzato in muratura in pietrame e tetto in legno a due falde. L'edificio, prima dell'intervento, si presentava fortemente degradato sotto l'aspetto strutturale a causa di distacchi e fratture delle strutture murarie perimetrali; il solaio e le strutture lignee della copertura erano irrimediabilmente compromesse.

Il progetto di ristrutturazione, con destinazione di "casa laboratorio" per una coppia di artisti-ceramisti è stato indirizzato al recupero degli elementi essenziali del manufatto esistente senza adottare la strada della "ricostruzione mimetica" che ripropone un recupero imitativo della tipologia originaria.

In sintesi l'intervento si è sviluppato nel seguente modo:

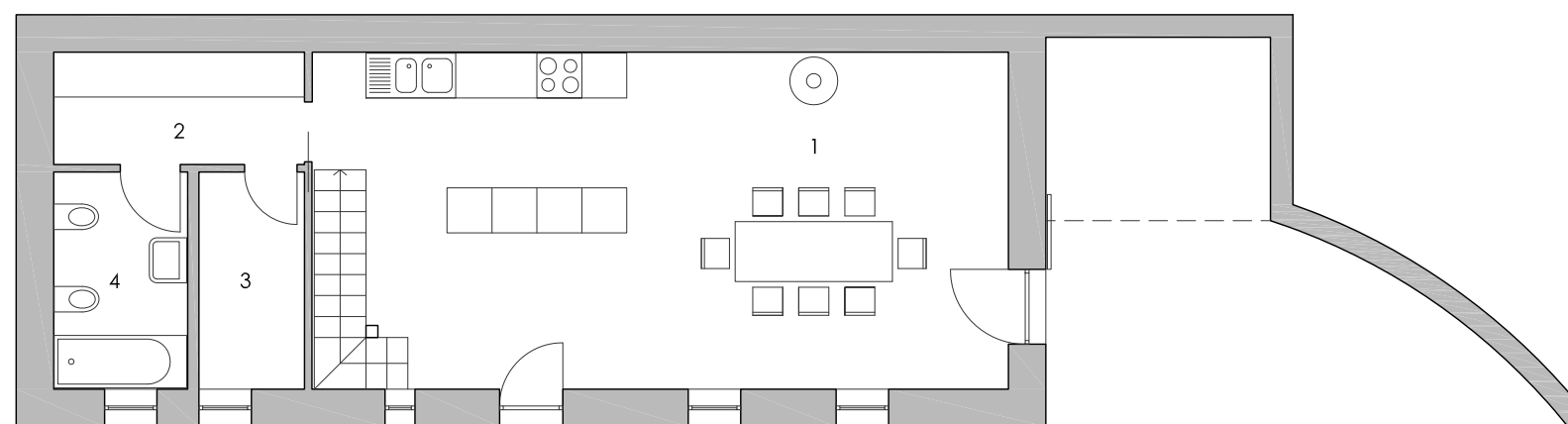
- consolidamento e ricostruzione delle murature perimetrali del piano terra utilizzando il pietrame esistente e malta di calce rispettando la tecnica costruttiva tradizionale adottata per le murature rustiche;
- realizzazione del primo piano con solaio in legno e struttura perimetrale lignea a telaio con tamponamenti in tavole di larice e "pacchetto di isolamento" con materiali bio-compatibili;
- realizzazione del tetto con struttura "a capriata" in legno e manto di copertura in lamiera zincata.

Si è inoltre mantenuto l'accesso esterno ad est del primo piano ricostruendo parzialmente la rampa in pietrame e adottando un piccolo ponte in legno per "isolare" l'edificio dal terrapieno.



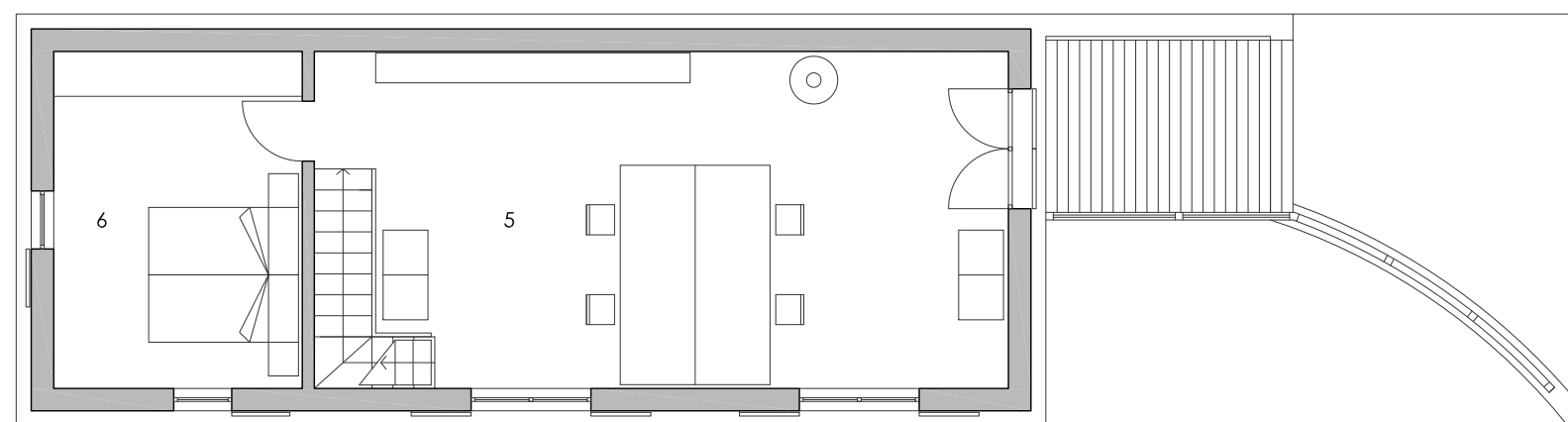
PLANIMETRIA

RISTRUTTURAZIONE EDIFICIO RUSTICO IN LOCALITA' MOGINE COMUNE DI SAMONE - VALSUGANA

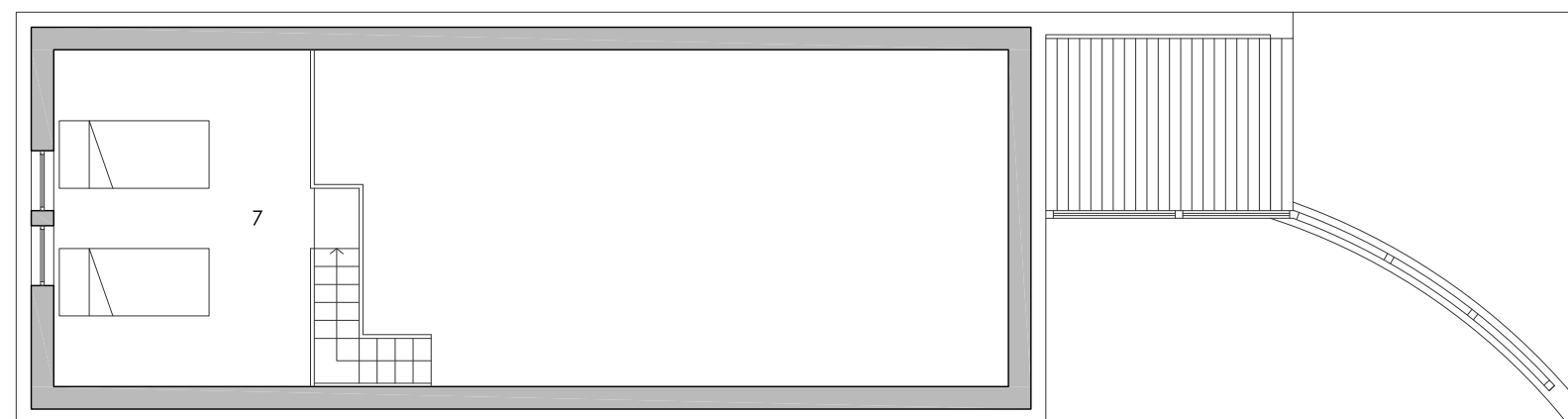


PIANO TERRA

1. CUCINA - PRANZO
2. DISIMPEGNO
3. RIPOSTIGLIO
4. BAGNO
5. STUDIO - LABORATORIO
6. STANZA MATRIMONIALE
7. STANZA FIGLI



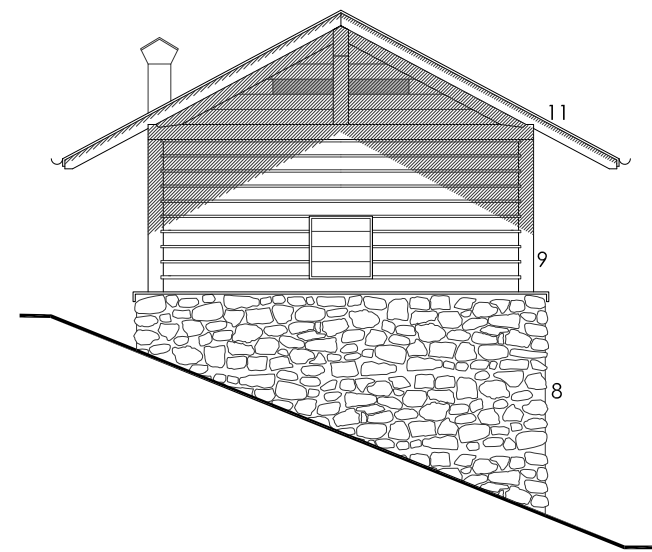
PIANO RIALZATO



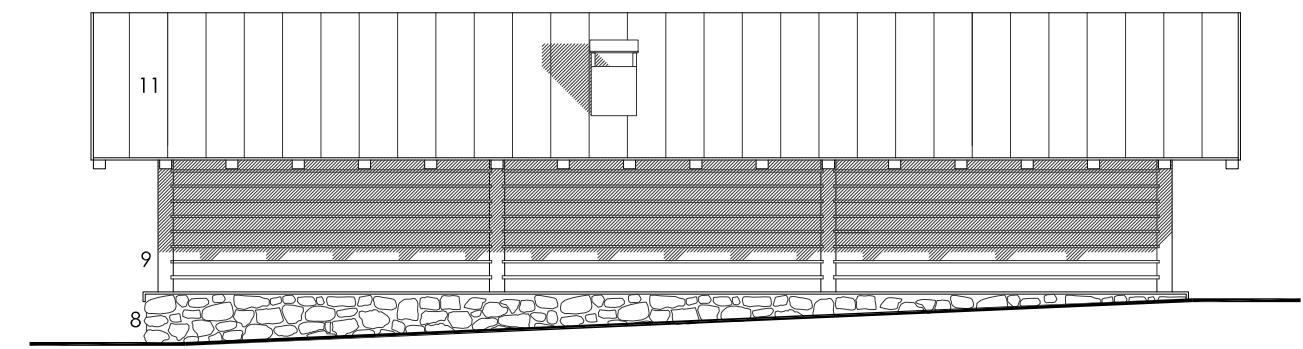
PIANO SOPPALCO

RISTRUTTURAZIONE EDIFICIO RUSTICO IN LOCALITA' MOGINE COMUNE DI SAMONE - VALSUGANA

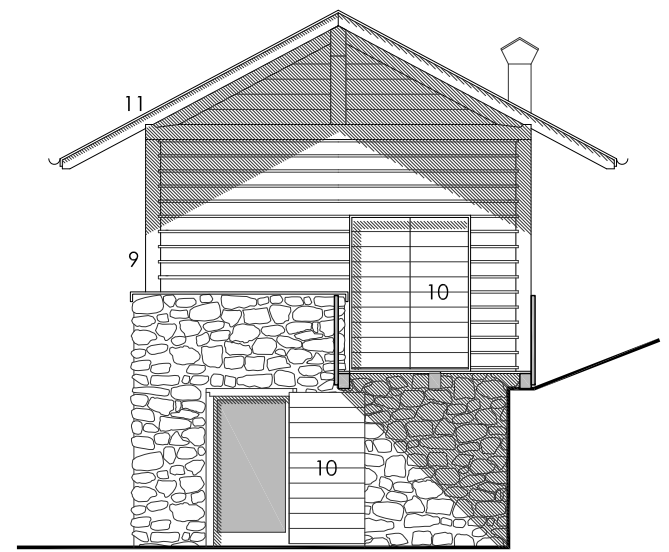
- 8. BASAMENTO IN PIETRA LOCALE
- 9. STRUTTURA IN ABETE E TAMPONAMENTI IN LARICE
- 10. SERRAMENTI IN LARICE
- 11. MANTO DI COPERTURA E LATTONERIE IN LAMIERA ZINCATA
- 12. PONTE IN LEGNO DI LARICE



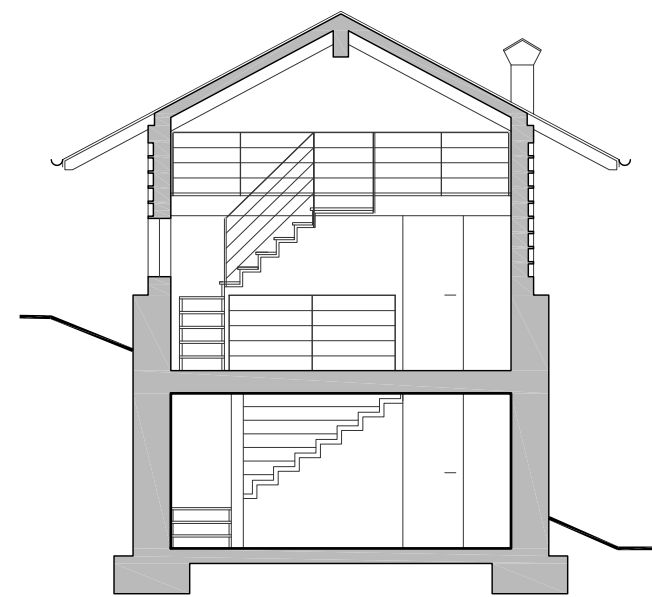
EST



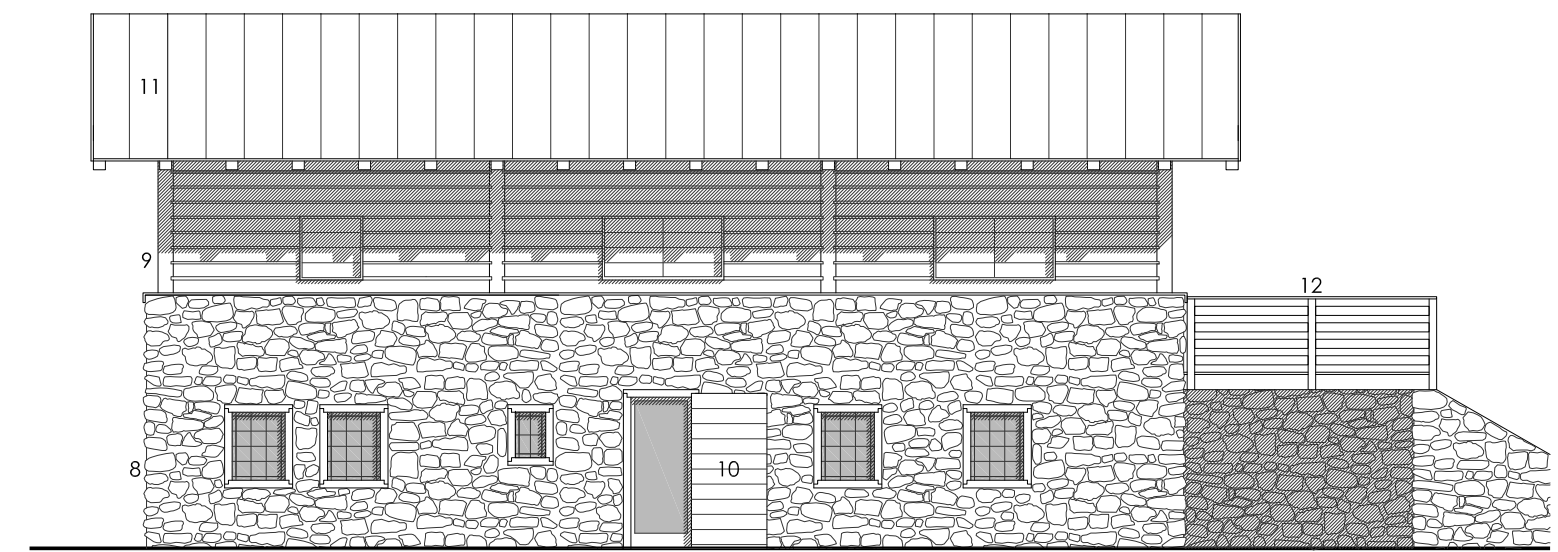
NORD



OVEST



SEZIONE

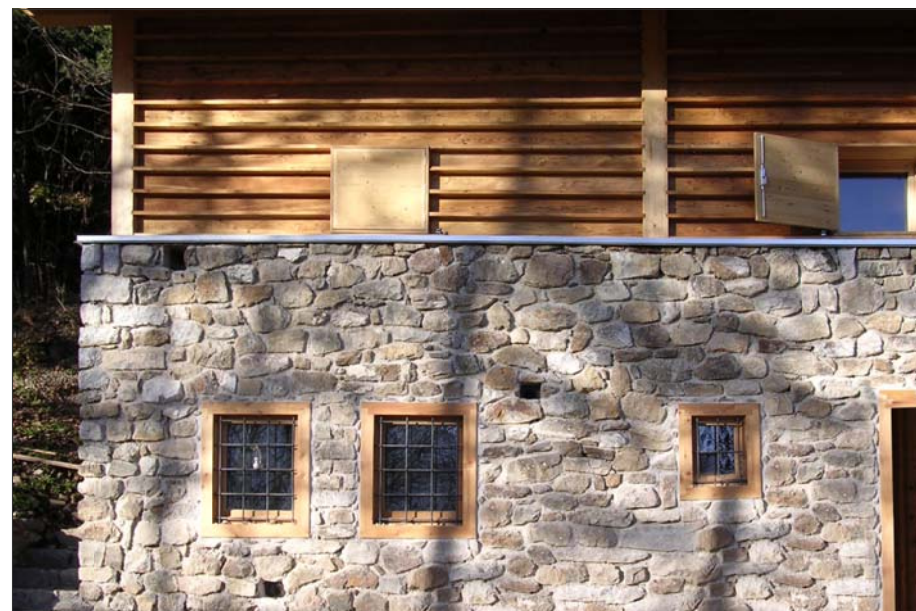


SUD

RISTRUTTURAZIONE EDIFICIO RUSTICO IN LOCALITA' MOGINE COMUNE DI SAMONE - VALSUGANA



RISTRUTTURAZIONE EDIFICIO RUSTICO IN LOCALITA' MOGINE COMUNE DI SAMONE - VALSUGANA



selezione di opere realizzate nel periodo 2001-2008 per far emergere e valorizzare la cultura architettonica trentina
COSTRUIRE IL TRENTO
PREMIO DI ARCHITETTURA
2001-2008