



COMUNE DI DRO

Lotto di legname Località "LAGO" Scheda di analisi dei rischi.

a. DATI DESCRITTIVI.

Comune Amministrativo	Dro
Comune Catastale	Dro
Sezione	Particella n.16 del Piano di Gestione Forestale Aziendale Validità 2010-2019
Località	Lago le Strette
Altitudine media	260 m.
Pendenza	Inclinato
Grado di accidentalità	Non accidentato
Presenza eventuale di siti con particolare valenza ambientale (zone umide, biotopi, SIC, forre etc.)	Nessuna segnalazione particolare.
Descrizione della viabilità esistente (strade provinciali, comunali, forestali)	Presenza della ciclabile "Laghi" che sino all'area di intervento è ad uso promiscuo.
Presenza di infrastrutture (case rurali, malghe, rifugi, acquedotti, etc.)	Nessuna segnalazione particolare.
Presenza di attività sportive o ricreative (mountain bike, trekking, ippotrekking, etc.)	La zona confina a Nord con vigneti mentre a Sud è presente un percorso per le mountain bike. Sulla ciclabile è notevole il carico da inizio marzo a fine novembre. Presenza di trattori durante il periodo della raccolta.

b. INTERVENTI A CARICO DEL COMUNE.

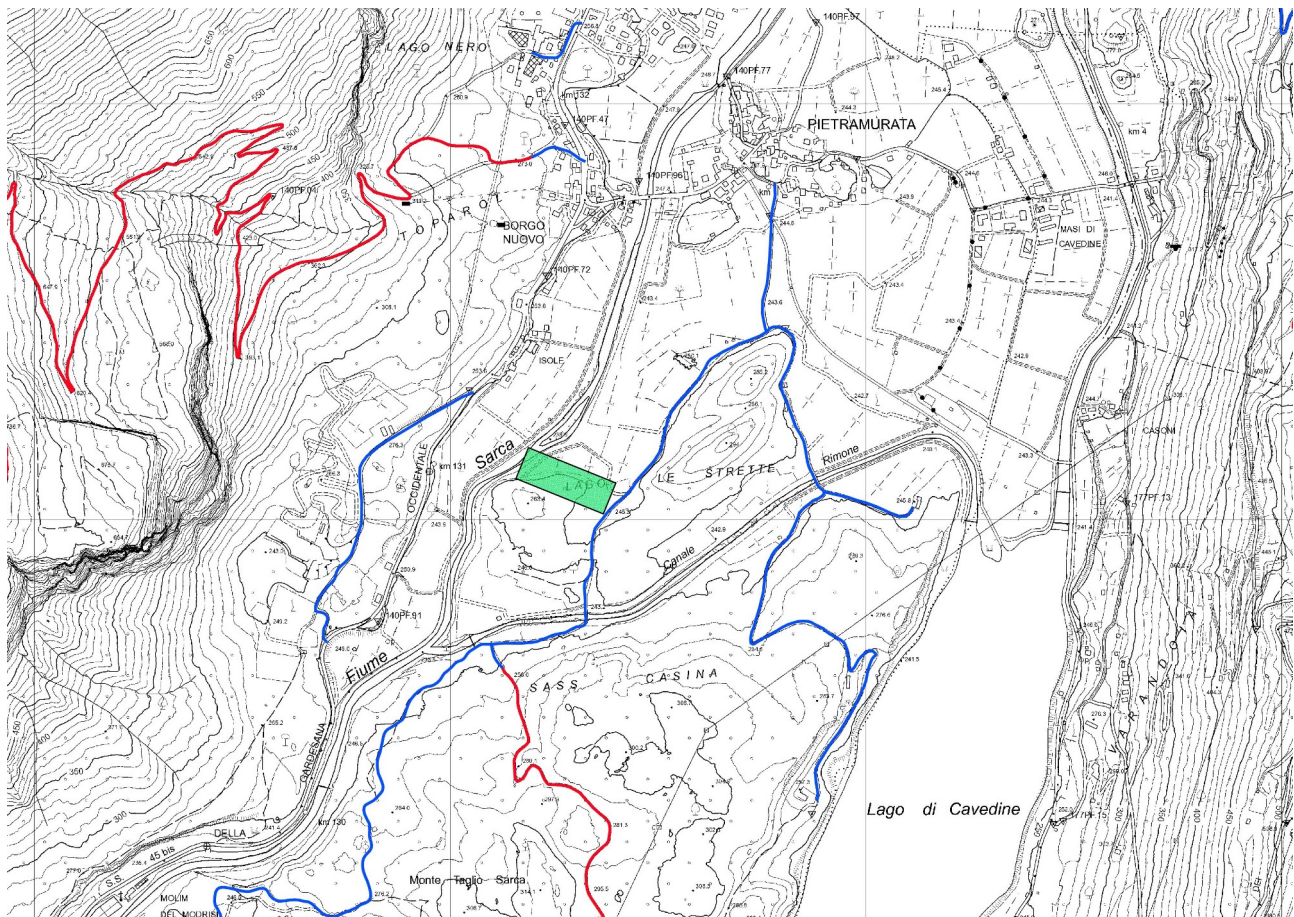
chiusura di strade:	
segnaletica:	
altro:	

c. PRESCRIZIONI OPERATIVE PER LA DITTA.

segnaletica:	Segnalazione del cantiere di utilizzazione boschiva, mediante affissione di opportuna segnaletica specifica e di fettucce segnaletiche lungo tutto il perimetro del lotto. Utilizzare apposita segnaletica stradale, quando i lavori interesseranno le pertinenze e la sede stradale.
altro:	

Allegati:

1. Mappa.
2. Elenco numeri utili.
3. Coordinate GPS



Elenco numeri utili

Ufficio Ragioneria Comune di Dro	0464545533
Custode Forestale Calabri Enrico	3485163496
Custode Forestale De Perzio Massimo	3485163491
Centrale Unica di Emergenza	112

Coordinate GPS

Lon 10°56'28.0708" E	Lat 46°0'39.0708" N
-----------------------------	----------------------------